



*helicon*



**inCellis**

## **СИСТЕМА ВИЗУАЛИЗАЦИИ**

Высокая чувствительность

Удобный интерфейс

Встроенные приложения  
для анализа

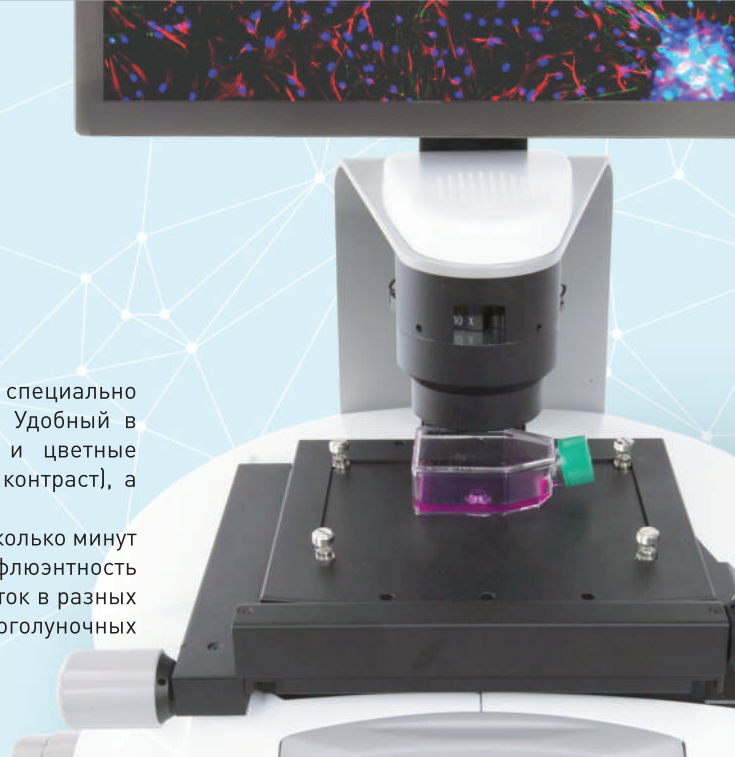


# INCELLIS

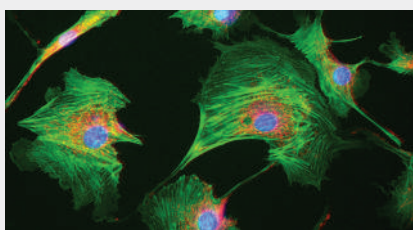
## Новое поколение приборов для визуализации клеток

InCellis – это уникальная система визуализации, разработанная специально для получения качественных изображений тканей и клеток. Удобный в использовании, InCellis позволяет получать монохромные и цветные изображения в проходящем свете (светлое поле и фазовый контраст), а также изображения флуоресценции.

Специальные приложения для анализа позволяют всего за несколько минут определить эффективность клеточной трансфекции, конфлюэнтность клеточной культуры, а также подсчитать общее количество клеток в разных типах культуральной посуды (флаконах, чашках Петри, многолуночных планшетах).

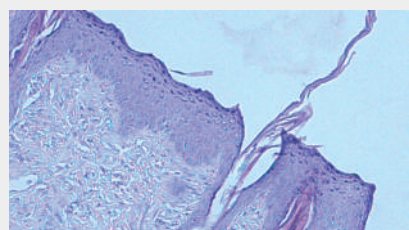


### МУЛЬТИКАНАЛЬНАЯ ВИЗУАЛИЗАЦИЯ



- Быстрое получение изображений высокого разрешения
- Высокая чувствительность благодаря уникальному CMOS датчику
- Простое наложение до 4х каналов флуоресценции одновременно

### ЦВЕТНЫЕ ИЗОБРАЖЕНИЯ ТКАНЕВЫХ СЛАЙДОВ

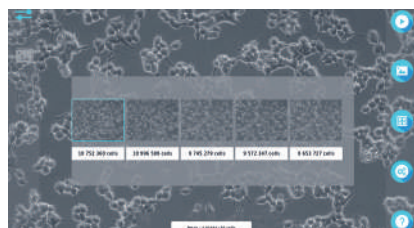


- Изучайте образец на нужном увеличении
- Сохраняйте изображения с комментариями и шкалой масштаба и настроек

## » ВСТРОЕННЫЕ ПРИЛОЖЕНИЯ ДЛЯ АНАЛИЗА КЛЕТОЧНОЙ КУЛЬТУРЫ

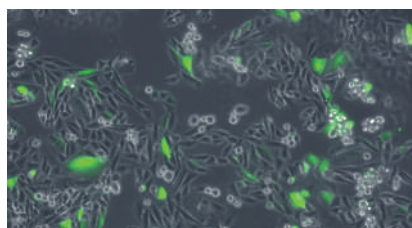
Подсчет количества клеток и определение уровня конфлюэнтности культуры являются важными стадиями в любом клеточном эксперименте. Благодаря встроенным приложениям для анализа, система визуализации InCellis способна быстро и просто выполнить эти и другие рутинные задачи за Вас.

### 01. ПОДСЧЕТ АБСОЛЮТНОГО КОЛИЧЕСТВА КЛЕТОК



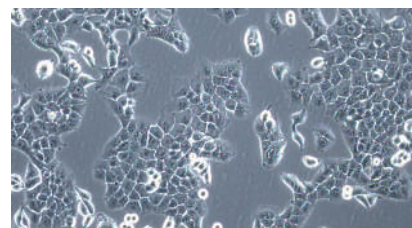
Культура клеток NIH3T3, 5 разных полей обзора, 20X Длиннофокусный флуоритовый объектив с фазовым контрастом

### 02. ОПРЕДЕЛЕНИЕ ЭФФЕКТИВНОСТИ ТРАНСФЕКЦИИ



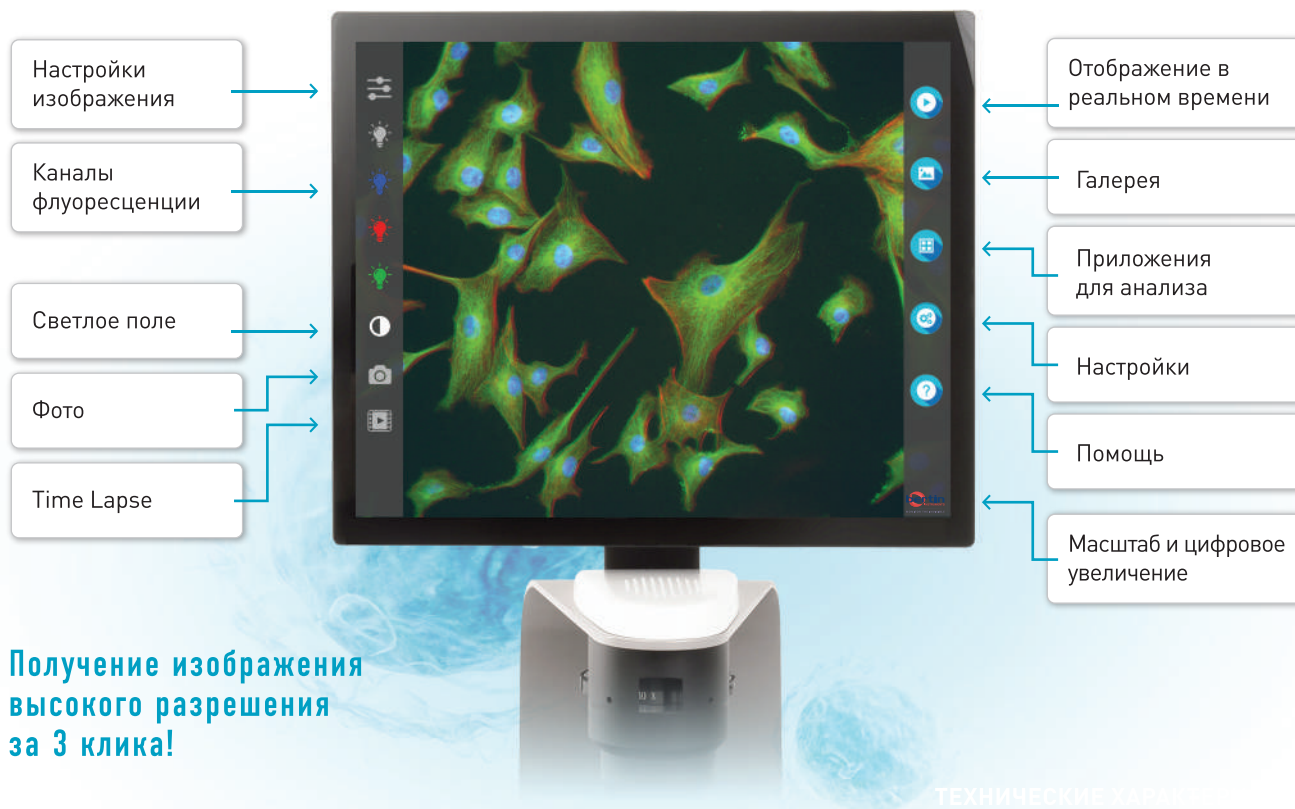
Трансфицированная клеточная линия HeLa, наложение фазового контраста и GFP-канала, 20X Длиннофокусный флуоритовый объектив

### 03. ИЗУЧЕНИЕ ПРОЛИФЕРАЦИИ КУЛЬТУРЫ



Клеточная культура A549, фазовый контраст, 20X Длиннофокусный объектив

## » ДРУЖЕСТВЕННЫЙ ИНТЕРФЕЙС НА СЕНСОРНОМ ЭКРАНЕ



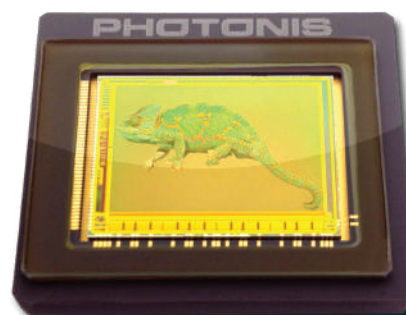
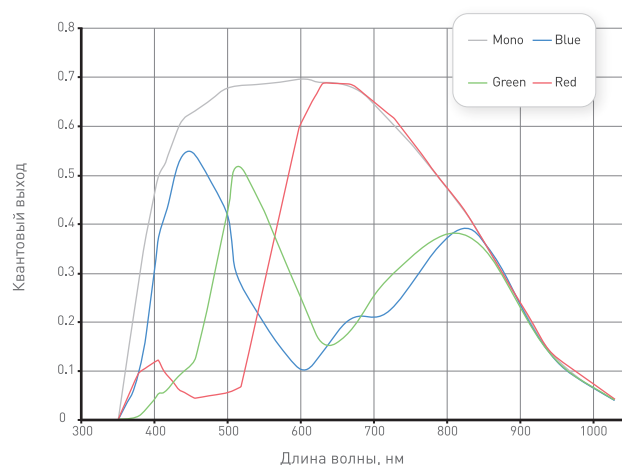
**Получение изображения  
высокого разрешения  
за 3 клика!**

## » УНИКАЛЬНЫЙ ЦВЕТНОЙ CMOS ДЕТЕКТОР

В системе визуализации InCellis используется высокоэффективная CMOS камера для получения как монохромных, так и цветных изображений высокого качества.

Уникальная технология Kameleon позволяет детектировать сигналы с высоким квантовым выходом (более 60% для синего, красного и зеленого цветов), в том числе для низкоинтенсивных сигналов.

Сниженный уровень шума, а также возможность регулирования времени экспозиции и мощности осветителя позволяют получать яркие и контрастные изображения в высоком разрешении.



### ТЕХНИЧЕСКИЕ ХАРАКТЕРИСТИКИ

Цветная CMOS камера

Интегрированные приложения для анализа клеточных культур

Одновременное отображение до 4-х каналов флуоресценции

Выбор флуоресцентных осветителей

Выбор объективов

6-ти позиционный держатель объективов

Сенсорный экран

USB и Wi-Fi соединение

Встроенная технологическая поддержка:

- Гид по совместимости флуоресцентных световых модулей и красок
- Гид по использованию объективов

## Характеристики

<b>Источник света</b>	Флуоресцентные Световые Модули InCellis, LED с возможностью изменения интенсивности (>50000 часов работы)	<b>Камера</b>	CMOS детектор высокой чувствительности, 1280x1024 пикс., низкое соотношение сигнал-шум, квантовый выход >60% (80% для длины волн >600 нм)
<b>Метод контрастирования</b>	Проходящий свет (светлое поле и фазовый контраст)	<b>Форматы экспорта данных</b>	24-битные TIFF или BMP/ Видео: AVI
<b>Держатель объективов</b>	6-позиций	<b>Выходы</b>	3 USB порта
<b>Каналы флуоресценции</b>	4 флуоресцентных канала	<b>Загружаемые приложения</b>	Подробную информацию можно найти на <a href="http://www.bertin-instruments.com">www.bertin-instruments.com</a>
<b>Столик</b>	Механический столик с точной настройкой по X-Y осям, точная и грубая настройка по Z-оси. Сменные держатели, см. таблицу аксессуаров	<b>Питание</b>	100-240 В, 1,5 А, 50/60 Гц
		<b>Характеристики окружающей среды</b>	5-40 °С
<b>ЖК-дисплей</b>	17" сенсорный экран высокого разрешения (1280x1024 пикс.)	<b>Габариты (ВхГхШ)</b>	635x420x420 мм
		<b>Вес</b>	24 кг

## ОБЪЕКТИВЫ

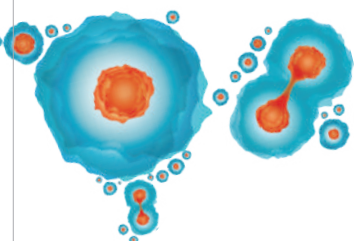
<b>ДЛИННОФОКУСНЫЕ ОБЪЕКТИВЫ</b>	Классические объективы высокого качества для клеточных культур (культуральные флаконы, чашки Петри, многолуночные планшеты). Совместимы с визуализацией клеток в светлом поле, фазовом контрасте и флуоресценцией.
C370200034A.0	4X Флюоритовый, длиннофокусный (LWD), для чашек Петри и культуральных флаконов
C370200035A.0	10X Флюоритовый, длиннофокусный (LWD), для чашек Петри и культуральных флаконов
C370200036A.0	20X Флюоритовый, фазовый контраст, длиннофокусный (LWD), для чашек Петри и культуральных флаконов
C370200037A.0	40X Флюоритовый, фазовый контраст, длиннофокусный (LWD), для чашек Петри и культуральных флаконов
<b>ОБЪЕКТИВЫ С КОРРЕКЦИЕЙ НА ПОКРОВНЫЕ СТЕКЛА</b>	Оптимизированные объективы для препаратов тканевых срезов. Совместимы со светлостольной и флуоресцентной визуализацией клеток.
C370200043A.0	4X Флюоритовый, фазовый контраст, для слайдов
C370200042A.0	10X Флюоритовый, фазовый контраст, для слайдов
C370200040A.0	20X Флюоритовый, для слайдов
C370200041A.0	40X Флюоритовый, для слайдов
C370200047A.0	60X Флюоритовый, для слайдов
C37020004XA.0	100X Флюоритовый, для слайдов
<b>ДЛИННОФОКУСНЫЕ ОБЪЕКТИВЫ С КОРРЕКЦИЕЙ НА ПОКРОВНЫЕ СТЕКЛА</b>	Оптимизированные объективы для всех образцов (культуральные флаконы, чашки Петри, многолуночные планшеты и препараты срезов тканей). Совместимы с визуализацией клеток в светлом поле, фазовом контрасте и флуоресценцией.
C370200045A.0	20X Флюоритовый, для слайдов, чашек Петри и культуральных флаконов
C370200046A.0	40X Флюоритовый, для слайдов, чашек Петри и культуральных флаконов
C370200044A.0	60X Флюоритовый, для слайдов, чашек Петри и культуральных флаконов
C370200038A.0	20X Флюоритовый, фазовый контраст, для слайдов, чашек Петри и культуральных флаконов
C370200039A.0	40X Флюоритовый, фазовый контраст, для слайдов, чашек Петри и культуральных флаконов

## ФЛУОРЕСЦЕНТНЫЕ СВЕТОВЫЕ МОДУЛИ

Артикул	Наименование	Характеристика
S001030-ICLS0-A.0	DAPI	Возбуждение 365/35, Эмиссия 450/60
S001032-ICLS0-A.0	GFP	Возбуждение 475/20, Эмиссия 518/32
S001034-ICLS0-A.0	RFP	Возбуждение 525/45, Эмиссия 595/60
S001036-ICLS0-A.0	Texas Red	Возбуждение 560/55, Эмиссия 645/75
S001037-ICLS0-A.0	Cy5	Возбуждение 630/50, Эмиссия 695/55
S001049-ICLS0-A.0	YFP	Возбуждение 500/25, Эмиссия 545/35
S0010XX-ICLS0-A.0	CFP	Возбуждение 440/21, Эмиссия 480/30

## АКСЕССУАРЫ

Артикул	Тип держателя
S001038-ICLS0-A.0	Универсальный держатель
S001039-ICLS0-A.0	Держатель для 2-х слайдов 25 x 75 мм
S001040-ICLS0-A.0	Держатель для культуральных флаконов T75
S001041-ICLS0-A.0	Держатель для многолуночных планшетов
S001042-ICLS0-A.0	Держатель для 4-х чашек Петри 35 мм



Единый телефон  
**8 (800) 770-71-21**  
 Звонок по России бесплатный

121374, Москва, Кутузовский проспект, 88  
[www.helicon.ru](http://www.helicon.ru)